

# تماس ماساژ قلبی شوک

## پرسش‌های متداول

ایست قلبی ممکن است در هر زمان و هر مکان برای هر کسی اتفاق بیفتد؛ به همین دلیل، بسیار مهم است که همه ما بدانیم چگونه اقدامات نجات‌بخش را انجام دهیم. هدف Call Push Shock (تماس - ماساژ قلبی - شوک) این است که همه با اطمینان بدانند چه زمانی باید با سه صفر (000) تماس بگیرند و چگونه CPR انجام دهند و از AED استفاده کنند.

آمبولانس ویکتوریا مروج **زنجیره بقا** و دستورالعمل جهانی پاسخ به ایست قلبی ناگهانی است. اگر هر یک از مهره‌های زنجیره کار خود را درست انجام دهد، شانس زنده ماندن بیمار ایست قلبی به طور چشمگیری افزایش می‌یابد. با دانستن و پیروی از **زنجیره بقا** می‌توانیم جان فرد را نجات دهیم.



زنجیره بقا: جامعه با ایفای نقش خود در هر یک از این چهار مهره زنجیره، می‌تواند تفاوت چشمگیری در زنده ماندن افرادی که ایست قلبی می‌کنند به وجود بیاورد.



### ایست قلبی در مقایسه با سکته قلبی

#### س. ایست قلبی چیست؟

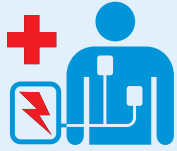
ایست قلبی زمانی اتفاق می‌افتد که پمپاژ مؤثر قلب متوقف می‌شود و منجر به عدم تأمین خون و اکسیژن مغز و سایر اندام‌ها می‌شود. فردی که ایست قلبی می‌کند بیهوش است و به طور عادی نفس نمی‌کشد یا اصلاً تنفس نمی‌کند. به محض تشخیص ایست قلبی، با سه صفر (000) تماس بگیرید، بلافاصله احیای قلبی-ریوی (CPR) را شروع کنید و در صورت وجود، از دفیبریلاتور خارجی خودکار (AED) استفاده کنید.

#### س. سکته قلبی چیست؟

سکته قلبی زمانی رخ می‌دهد که انسداد یک شریان مانع از رسیدن خون به ماهیچه قلب شود. در نتیجه، قسمتی از ماهیچه قلب که خون کافی دریافت نمی‌کند شروع به مردن می‌کند.

**چنانچه هر یک از علائم هشداردهنده سکته قلبی را دارید، فوراً با سه صفر (000) تماس بگیرید.**





## Call (تماس) Push (ماساژ قلبی) Shock (شوکی)

و توانایی افراد برای تشخیص ایست قلبی افزایش می‌یابد و می‌توانند در سه مرحله ساده وارد عمل شوند: تماس با سه صفر (000)، شروع فوری CPR و استفاده از AED در صورت وجود.

### س. کیت تماس - ماساژ قلبی - شوکی چیست؟

آمبولانس ویکتوریا با همکاری بنیاد قلب یک کیت تمرینی جدید برای احیای قلبی-ریوی (CPR) و دفیبریلاتور خارجی خودکار (AED) تهیه کرده است. با استفاده از کیت تماس - ماساژ قلبی - شوکی، تمایل



\* برای کسب اطلاعات بیشتر درباره GoodSAM، به قسمت بعد رجوع کنید.

### س. چگونه می‌توانم در پیدا کردن محل خانه به آمبولانس کمک کنم؟

اگر بتوانید موقعیت دقیق خانه شامل نزدیک‌ترین تقاطع و مکان‌های مهم را اعلام کنید، آمبولانس در اسرع وقت محل وقوع فوریت را پیدا خواهد کرد.

اگر قصد خروج از خانه را دارید یا در مناطق روستایی یا دورافتاده هستید، پیش از ترک خانه برنامه تلفن همراه Emergency+ را دانلود کنید. به کمک این برنامه، می‌توانید مختصات GPS هر نقطه از استرالیا را به متصدی تلفن بدهید.

اگر ایست قلبی در یک محل مسکونی رخ داده است، دقت کنید پلاک پیدا باشد، درب ورودی باز باشد و چراغ بیرون در شب روشن باشد.

از یکی از اعضای خانواده بخواهید حیوانات خانگی را ببندد و مسیر منتهی به بیمار را باز کند. در صورت امکان، از فردی بخواهید با پیراپزشکان در جلوی محل ملاقات کند.

## تماس با سه صفر (000)

### س. چرا باید ابتدا با سه صفر (000) تماس بگیرم؟

مهم است که ابتدا با سه صفر (000) تماس بگیرید تا پیراپزشکان زودتر راه بیفتند. زمانی که ابتدا با سه صفر (000) تماس می‌گیرید، در مدتی که آمبولانس هنوز نرسیده است متصدی تلفن می‌تواند دستورالعمل‌هایی را برای کمک به بیمار به شما بدهد. اگر این اقدامات فوراً انجام شود، ممکن است بتوان جان بیمار را نجات داد.

### س. چرا متصدی تلفن سه صفر (000) این همه سؤال می‌پرسد؟

به محض اینکه متصدی تلفن محل وقوع فوریت و نوع فوریت را تأیید کرد، این اطلاعات برای اعزام‌کننده آمبولانس ارسال می‌شود. سپس اعزام‌کننده یک آمبولانس به محل فوریت می‌فرستد.

متصدی تلفن همچنان با پرسیدن سؤالات متعدد، اطلاعات بیشتری در مورد بیمار جمع‌آوری می‌کند تا در اختیار پیراپزشکان قرار دهد. **این کار باعث تأخیر در ارسال آمبولانس نمی‌شود.** بلکه امکان برخورداری از بهترین مراقبت در کوتاه‌ترین زمان ممکن برای بیمار فراهم می‌شود.

اولین نیروهایی که پاسخ می‌دهند ممکن است از طرف آتش‌نشانی یا تیم پاسخ اضطراری جامعه آمبولانس ویکتوریا (CERT) یا GoodSAM\* باشند. این افراد برای ارائه مراقبت‌های مناسب بیمار ایست قلبی آموزش دیده و تجهیز شده‌اند.



یابد. حذف این مانع بدون تأثیر منفی در نتیجه درمان، باعث ساده‌تر شدن CPR شده است.

\* CPR صرفاً ماساژی اصطلاحی است که به CPR بدون تنفس دهان به دهان اشاره دارد.

### س. چرا دیگر نبض را بررسی نمی‌کنیم؟

پیدا کردن نبض پیش از شروع CPR دیگر ضروری تلقی نمی‌شود. پیدا کردن نبض در شرایط پراسترس دشوار است و ممکن است باعث اتلاف وقت شود که بسیار حیاتی است. تشخیص اینکه فرد بیهوش است و در حالت عادی تنفس نمی‌کند بسیار قابل اطمینان‌تر است. اگر CPR را برای کسی که نبض دارد انجام دهید، بعید است آسیبی به او برسد. اگر شک دارید، انجام CPR بهتر از انجام ندادنش است.

### س. آیا روش راحتی وجود دارد که بتوان دهان فرد را باز کرد و از باز بودن راه تنفس او مطمئن شد؟

اگر متصدی تلفن به شما گفت راه تنفس بیمار را بررسی کنید، یک دست خود را روی پیشانی او بگذارید و با دست دیگر انگشت شستتان را بین لب پایینی و نوک چانه قرار دهید. انگشت اشاره را زیر چانه قرار دهید تا بتوانید آن را نگه دارید. به آرامی دهان را باز کنید و داخل آن را نگاه کنید. بهتر است بقیه انگشتان خود را مشت کنید تا نای بیمار تحت فشار قرار نگیرد.

### س. اگر هنگام بررسی راه تنفس، غذا یا جسم دیگری در دهان بیمار باشد چه باید کرد؟

در صورت وجود غذا یا جسم دیگری در دهان بیمار، ضمن مشورت با متصدی تلفن، ابتدا بیمار را به آرامی به پهلو بچرخانید و سپس سر را به عقب بدهید، دهان را باز کنید و جسم خارجی را بیرون آورید. اگر بیمار غرق شده باشد، این موضوع اهمیت پیدا می‌کند. در صورت وجود نشانه‌هایی از وجود غذا و مایعات، ممکن است لازم شود راه تنفس را ارزیابی و آزاد کنید. زمانی که راه تنفس باز شد، بیمار را به پشت برگردانید و CPR را شروع کنید. به یاد داشته باشید که متصدی تلفن شما را راهنمایی خواهد کرد.

### س. CPR چیست؟

CPR مخفف احیای قلبی-ریوی است. احیای قلبی-ریوی تکنیکی است برای پمپاژ خون اکسیژن‌دار به بدن با فشار آوردن به قفسه سینه. CPR عملاً کار قلب را انجام می‌دهد.

### برای انجام CPR مؤثر:

کنار بیمار زانو بزنید، به طوری که زانوهایتان کنار سینه بیمار قرار بگیرد. زانوها باید به اندازه عرض شانه‌ها باز باشد. پاشنه دستتان را در وسط قفسه سینه در فضای بین نوک دو پستان بگذارید. حالا دست دیگر خود را روی آن دست بگذارید و انگشت‌هایتان را در هم قلاب کنید. سعی کنید انگشت‌هایتان از قفسه سینه فاصله داشته باشد. دست‌هایتان را صاف بگیرید و آن‌ها را قفل کنید و به سمت قفسه سینه خم شوید.

فضای بین نوک دو پستان در قفسه سینه را محکم و سریع فشار دهید.

### س. چرا CPR ضروری است؟

با انجام CPR، خون اکسیژن‌دار در سراسر بدن پمپاژ می‌شود و به مغز و سایر اندام‌ها می‌رسد. ضروری است تا زمانی که پیراپزشکان نرسیده و کنترل اوضاع را به دست نگرفته‌اند، این جریان خون حفظ شود.

### س. چرا برای ماساژ قفسه سینه، «دست‌ها باید صاف باشد»؟

CPR کار طاقت‌فرسایی است. اگر هنگام ماساژ قفسه سینه دست‌هایتان صاف باشد و خم نباشد، از وزن بالاتنه خود استفاده خواهید کرد و کار برایتان آسان‌تر می‌شود و کمتر خسته می‌شوید. اگر رهگذر دیگری هم آن اطراف بود، از او بخواهید وقتی خسته شدید کمک کند و بخشی از CPR را انجام بدهد. تا رسیدن پیراپزشکان، هر وقت یک نفر خسته شد، دست‌هایش را روی قفسه سینه نگه دارد و نفر دیگر جای او را بگیرد.

### س. چرا دیگر برای انجام CPR از تنفس دهان به دهان استفاده نمی‌کنیم؟

تنفس دهان به دهان یکی از موانع کلیدی است که باعث می‌شود رهگذران از انجام CPR در ایست قلبی خودداری کنند. سازمان‌های معتبر جهانی در زمینه احیای قلبی-ریوی CPR صرفاً ماساژی\* را توصیه می‌کنند چرا که باعث می‌شود رهگذران بیشتر تمایل به انجام CPR داشته باشند و در نتیجه، میزان زنده ماندن افرادی که دچار ایست قلبی می‌شوند افزایش

## ادامه CPR



ممکن است وضعیت بیمار تغییر کند. موضوع را به متصدی تلفن بگویید و دستورالعمل‌های او را دنبال کنید.

### س. اگر بیمار روی تخت یا صندلی باشد چه باید کرد؟

باید بیمار را روی سطح سفتی منتقل کنید. انجام CPR روی سطح نرم بی‌اثر است. اگر بیمار روی صندلی یا صندلی ماشین افتاده و هوشیار نیست و تنفس عادی ندارد، باید او را روی سطح سفتی بگذارید تا بتوانید CPR را به شکل مؤثری انجام دهید. به یاد داشته باشید که کبودی بدن در شرایطی که فرد نفس نمی‌کشد اصلاً اهمیتی ندارد.

### س. نمی‌توانم روی زمین بنشینم! چطور می‌توانم کمک کنم؟

در چارچوب محدودیت‌های خود تمام تلاشتان را به کار بگیرید! هر کاری که بکنید بهتر از این است که هیچ کار نکنید. آدرنالین هم می‌تواند کاری کند که روی زمین بنشینید و دست به کار CPR شوید. وقتی کمک‌های پزشکی برسند می‌توانند به شما کمک کنند تا از روی زمین بلند شوید.

### س. در انجام CPR با چه مسائل حقوقی‌ای ممکن است روبه‌رو شوم؟

ریسک شکایت از شما برای ارائه کمک‌های اولیه یا انجام CPR بسیار کم است. هیچ موردی گزارش نشده است که از کسی به دلیل این موضوع در استرالیا شکایت شده باشد.

در ویکتوریا (و تمام ایالت‌ها و سرزمین‌های استرالیا)، افرادی که در محل حوادث یا فوریت‌های مختلف با حسن نیت اقدام به کمک یا اظهار نظر یا مراقبت کنند تحت حمایت قوانین اصطلاحاً «سامری نیکو» قرار می‌گیرند.

طبق قانون سهویات 1958، حمایت‌های قانونی در برابر مسئولیت مدنی در شرایط زیر اعمال می‌شود:

- اگر بیمار مجروح شده یا به نظر برسد که در معرض خطر جراحی یا مرگ قرار دارد.
- در صورت انجام مصادیق «سامری نیکو» با نیت صادقانه و عدم انتظار پاداش مالی در ازای ارائه کمک.

هدف از تدوین این قوانین اطمینان بخشیدن به مردم است که اگر در موارد اضطراری برای کمک قدم بردارند، بدون توجه به نتیجه، هیچ مسئولیتی در قبال تلاش صادقانه خود برای کمک نخواهند داشت.

### س. اگر بیمار دندان مصنوعی داشته باشد چه باید کرد؟

اگر بیمار دندان مصنوعی دارد و در جای خود قرار دارد، نیازی به برداشتن آن نیست. اما اگر دندان مصنوعی ته گلو افتاده است، آن را در اسرع وقت بردارید. اگر دندان مصنوعی بیرون از دهان افتاده است، آن را کنار بگذارید.

### س. چگونه باید CPR را روی نوزاد انجام داد؟

تکنیک انجام کار اساساً یکسان است. برای نوزادان (تا 1 سال)، سر را در وضعیت خنثی نگه دارید و با دو انگشت وسط قفسه سینه را فشار دهید. اگر متصدی تماس دستور داد، دهانتان را روی دهان و بینی بیمار بگذارید و ذره ذره به او نفس بدهید.

برای کودکان زیر 10 سال، به جای دو دست از یک دست استفاده کنید و دستورات متصدی تلفن را دنبال کنید.

### س. آیا امکان دارد زمانی که به بیمار ماساژ قلبی می‌دهم استخوان‌های دنده او بشکنند؟

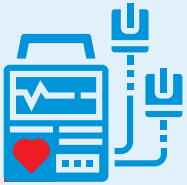
بله، این احتمال وجود دارد که در طول CPR استخوان‌های دنده بیمار بشکنند. این اتفاق امر غیرمعمولی نیست. اگر احساس کردید یکی از استخوان‌های دنده بیمار شکسته است، محل قرارگیری دستتان را دوباره بررسی کنید اما توقف نکنید. اگر بیمار احیا شود، شکستگی استخوان دنده هم بهبود می‌یابد.

### س. چه موقع CPR را متوقف کنم؟

فقط زمانی CPR را متوقف کنید که پیراپزشکان از راه رسیده و آماده تحویل گرفتن بیمار از شما باشند یا بیمار بدون کمک قادر به تنفس باشد. هر دقیقه‌ای که CPR انجام شود در زنده ماندن بیمار تفاوت ایجاد می‌کند و خطر آسیب مغزی و یا مرگ را به حداقل می‌رساند.

### س. اگر CPR را درست انجام دهم، واقعاً می‌توانم انتظار داشته باشم بیمار قبل از رسیدن آمبولانس شروع به تنفس کند یا بهبود یابد؟

با انجام CPR، برای بیمار زمان می‌خریم. به ندرت فردی که دچار ایست قلبی شده است خود به خود شروع به تنفس می‌کند. اما اگر رهگذران پیش از رسیدن پیراپزشکان از دستگاه AED که در دسترس عموم قرار دارد استفاده کنند،



## دفیبریلاتور خارجی خودکار (AED)

### س. سامانه ثبت AED چیست؟

تمام AEDها باید در سامانه ثبت AED ثبت شوند: [registermyaed@ambulance.vic.gov.au](mailto:registermyaed@ambulance.vic.gov.au) به این ترتیب، متصدی تلفن سه صفر (000) می‌تواند AED های نزدیک محل ایست قلبی را اصطلاحاً «ببیند» و رهگذران را به محل آنها هدایت کند. از صاحبان AED دعوت می‌شود AED خود را 24 ساعته در دسترس عموم قرار دهند. به این ترتیب، شانس زنده ماندن بیماران ایست قلبی در جامعه به طرز چشمگیری افزایش می‌یابد. اگر AEDها ثبت نشود، متصدی تلفن سه صفر (000) نمی‌تواند رهگذران را به نزدیک‌ترین AED هدایت کند.

اگر AEDها ثبت شوند و در فوریت‌ها مورد استفاده قرار بگیرند، آمبولانس ویکتوریا AED را بعد از هر بار استفاده بررسی می‌کند تا از آمادگی آن برای نجات جان یک انسان دیگر مطمئن شود.

### س. دفیبریلاتور خارجی خودکار (AED) چیست؟

AED دستگاه خودکاری است که در موارد ایست قلبی برای وارد کردن شوک به قلب بیمار و برگرداندن آن به حالت طبیعی به کار می‌رود. AED ریتم قلب را تحلیل می‌کند و فقط در مواقع ضروری شوک می‌دهد.

در صورت استفاده از CPR همراه با AED در دقایق حساس قبل از رسیدن پیراپزشکان، شانس زنده ماندن بیمار به طرز چشمگیری افزایش می‌یابد. اگر AED در دسترس نیست، CPR را ادامه دهید تا پیراپزشکان آمبولانس برسند و بیمار را از شما تحویل بگیرند.

اگر AED در دسترس است، CPR را شروع کنید و فرد رهگذری را بفرستید تا آن را بیاورد. AED را نزدیک گوشه سمت راست بالای قفسه سینه قرار دهید، AED را باز کنید و دستورالعمل‌ها را دنبال کنید. اگر مطمئن نیستید، متصدی تلفن در استفاده از AED به شما کمک می‌کند.

**هر کسی می‌تواند از AED استفاده کند. هیچ آموزشی لازم نیست.**



## نجات جان افراد یک تلاش گروهی است.

اگر تلفن را قطع نکنید، تأخیری در رسیدن آمبولانس ایجاد نمی‌شود - و باز هم به یاد داشته باشید که هر شکلی از CPR بهتر از انجام ندادن آن است.

### س. GoodSAM چیست؟

آمبولانس ویکتوریا GoodSAM را در سال 2018 معرفی کرد. GoodSAM یک برنامه نجات‌بخش است که بین بزرگسالان و افرادی که در نزدیکی آنها هستند و دچار سکت قلبی شده‌اند ارتباط برقرار می‌کند. این برنامه به سه صفر (000) متصل است و به آمبولانس ویکتوریا امکان می‌دهد به نیروهای پاسخگوی محلی GoodSAM هشدار دهد تا در اولین دقایق حساس و در مدتی که آمبولانس در راه است، برای مدیریت وضعیت اضطراری وارد عمل شوند و کمک کنند. GoodSAM در حال حاضر برای هر فرد بالغی که آمادگی و تمایل لازم برای انجام CPR و استفاده از AED را داشته باشد قابل استفاده است.

از زمان راه‌اندازی GoodSAM در سال 2018، جان بسیاری از همسایگان، غریبه‌ها و دوستان به دلیل اقدامات نیروهای پاسخگوی GoodSAM نجات یافته است.

### س. چگونه می‌توانید هم تماس تلفنی و هم CPR و استفاده از AED را همزمان مدیریت کنید؟

آمبولانس ویکتوریا توصیه می‌کند خانواده‌ها از تلفن بی‌سیم یا تلفن همراه برای تماس با سه صفر (000) استفاده کنند. تلفن را روی بلندگو بگذارید و نزدیک بیمار بپرید و دستورالعمل‌های متصدی تلفن را دنبال کنید.

اگر تلفن همراه ندارید، می‌توانید به دستورالعمل‌ها گوش بدهید و سپس برای انجام دستورالعمل‌ها تلفن را کنار بگذارید. در این صورت، باید دوباره برای شنیدن دستورالعمل‌های بعدی به تلفن برگردید.

روش دیگر این است که اگر شخص دیگری در محل حضور دارد، از او بخواهید دستورالعمل‌های متصدی تلفن را به شما منتقل کند. تا زمانی که متصدی تلفن نگفته است، تماس را قطع نکنید. اگر تلفن را قطع نکنید، می‌توانید برای اطمینان به تلفن برگردید یا هر گونه تغییر در وضعیت بیمار را به متصدی تلفن اطلاع دهید.



## س. آیا هزینه‌های آمبولانس تحت پوشش صندوق خصوصی خدمات درمانی من قرار دارد؟

بیمه‌گران خصوصی خدمات درمانی شرایط و ضوابط خود را در خصوص موارد دارای پوشش و فاقد پوشش دارند.

متأسفانه هر روز شاهد مواردی هستیم که اعضای صندوق‌های خصوصی خدمات درمانی از این سرویس استفاده کرده و سپس متوجه شده‌اند که شرایط و ضوابط صندوق در شرایط خاصی مانند جابه‌جایی با آمبولانس هوایی یا جابه‌جایی غیر اضطراری شامل آنها نمی‌شود.

آمبولانس ویکتوریا توصیه می‌کند برای اطلاع از پوشش کافی آمبولانس، با صندوق خود تماس بگیرید. اطلاعات بیشتر و چک‌لیست راهنما در بخش پرسش‌های متداول در نشانی [ambulance.vic.gov.au/membership](http://ambulance.vic.gov.au/membership) موجود است.

## س. چگونه می‌توانم عضو آمبولانس ویکتوریا شوم؟

روش‌های مختلفی برای عضویت وجود دارد:

**آنلاین:** [ambulance.vic.gov.au](http://ambulance.vic.gov.au)

**تلفن:** 1800 64 84 84 (خدمات مترجم نیز موجود است).

**پست:** فرم درخواست خود را به نشانی Ambulance Victoria, Po Box 278, South Melbourne VIC 3205 ارسال کنید.

**پست استرالیا:** فرم درخواست خود را به یکی از شعب پست استرالیا ببرید و هزینه را همان‌جا پرداخت کنید.

دانلود فرم‌های درخواست از وبسایت آمبولانس ویکتوریا و یا درخواست آن از طریق تلفن 1300 366 141 امکان‌پذیر است.

## عضویت در آمبولانس ویکتوریا

### س. آیا کارت‌های بازنشستگی Centrelink و کارت‌های مراقبت‌های بهداشتی هزینه جابه‌جایی با آمبولانس را پوشش می‌دهند؟

ساکنان واجد شرایط در ویکتوریا که کارت بازنشستگی (Pensioner Concession) یا کارت مراقبت‌های بهداشتی (Health Care) دارند، در سراسر استرالیا از پوشش رایگان آمبولانس برخوردارند.

در تمام موارد، جابه‌جایی تا نزدیک‌ترین و مناسب‌ترین مرکز درمانی ارائه می‌شود و باید از نظر پزشکی مورد نیاز باشد.

برخی موارد استثنا در این زمینه وجود دارد:

- جابه‌جایی از مراکز درمانی خصوصی (مرکز خصوصی مورد نظر ممکن است هزینه را از شما مطالبه کند).
- کارت سلامت عمومی سالمندان (Commonwealth Seniors Health card) خدمات آمبولانس را پوشش نمی‌دهد.
- جابه‌جایی‌های مورد استفاده به دلایل اجتماعی یا رفاهی (مانند انتخاب محل دلخواه برای درمان).
- در مواردی که شخص دیگری مسئول پرداخت باشد (مانند TAC یا WorkCover).

عضویت در آمبولانس ویکتوریا برای مواردی مفید است که صندوق شما پوششی ارائه نمی‌دهد.

در زمان جابه‌جایی، باید مدارک اثبات وضعیت مستمری‌بگیری خود را در اختیار آمبولانس ویکتوریا قرار دهید. بنابراین ممکن است صورتحساب به شما داده شود. باید با آمبولانس ویکتوریا تماس بگیرید و مدارک ارائه دهید.

همچنین، کارت باید در زمان جابه‌جایی معتبر باشد؛ در غیر این صورت، همان‌طور که در راهنمای پرداخت هزینه آمبولانس ذکر شده است، تسویه صورتحساب بر عهده شخص، بیمارستان یا مرجع بدهکار خواهد بود.

## بعد از آن چه باید کرد؟

س. از کجا می‌توانم «کیت تماس - ماساژ قلبی - شوک» دریافت کنم؟

اگر در ویکتوریا زندگی می‌کنید و می‌خواهید از برنامه غیررسمی «تماس - ماساژ قلبی - شوک» در جامعه خود حمایت کنید، لطفاً با ایمیل [community.engagement@ambulance.vic.gov.au](mailto:community.engagement@ambulance.vic.gov.au) در ارتباط باشید.

س. آیا «کیت تماس - ماساژ قلبی - شوک» برای افرادی که برای کار نیاز به گواهی CPR دارند مناسب است؟

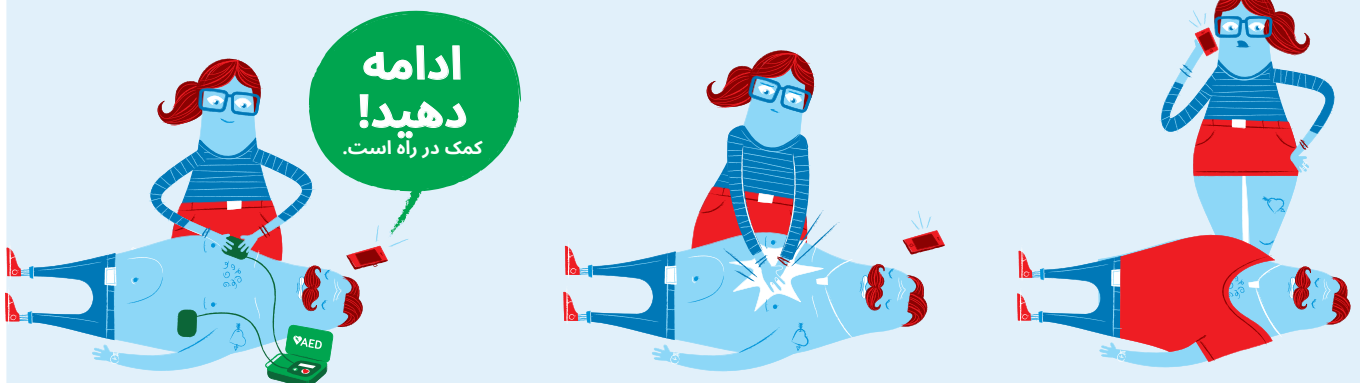
خیر، این کیت جایگزین آموزش‌های رسمی مورد نیاز برای مسئولیت‌های حرفه‌ای نیست. لطفاً برای استفاده از آموزش‌های رسمی، با ارائه‌دهنده کمک‌های اولیه در محل خود تماس بگیرید.

## به یاد داشته باشید...

# شاک

# ماساژ قلبی

# تماس



**Ambulance  
Victoria**



**Heart  
Foundation**