

Wakati wa kupiga simu kwa Ziro Tatu (000)

Kujua jinsi ya kupiga simu kwa Ziro Tatu (000) katika dharura ya matibabu inaweza kuwa ndiyo tofauti kati ya maisha na kifo.

Dharura ya matibabu ni nini?

Daima piga simu Ziro Tatu (000) wakati wa dharura ya matibabu. Dharura ya kiafya inayotishia maisha inaweza kujumuisha:

- ✓ **Maumivu ya kifua au kubanwa kwa kifua**
- ✓ **Ganzi ya ghafla au kupooza kwa uso, mkono au mguu**
- ✓ **Kuchomeka kwingi**
- ✓ **Ajali mbaya**
- ✓ **Ugumu wa kupumua**
- ✓ **Maumivu makali**
- ✓ **Kukosa fahamu**

Ikiwa huna uhakika ikiwa hali yako ni ya dharura, piga simu kwa Ziro Tatu (000) na mpokeaji wa simu atakusaidia.

Ni nini hufanyika unapopiga simu kwa Ziro Tatu (000) katika dharura ya matibabu?

Kwanza, kuwa mtulivu. Jiweke salama na karibu na mgonjwa iwezekanavyo.

Utulizwa ni huduma gani unayohitaji: polisi, moto au ambulensi.

Sema 'ambulensi' na simu yako itaunganishwa na mpokeaji aliyehitimu ambaye atatathmini dharura yako ya matibabu. Wapokeaji wa simu wa Ziro Tatu (000) ni wenye ujuzi na mafunzo. Wao hutathmini haraka dharura kwa hivyo unapewa utunzaji sahihi kwa wakati unaofaa.



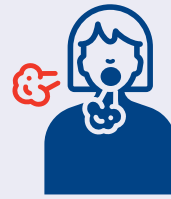
Maumivu ya kifua au kubanwa kwa kifua



Ganzi ya ghafla au kupooza kwa uso, mkono au mguu



Kutokwa na damu nyingi



Ugumu wa kupumua



Kuchomeka kwingi



Ajali mbaya



Maumivu makali



Kukosa fahamu

Je! Anwani halisi ya dharura yako ni ipi?

Toa nambari yako ya barabara, jina la barabara, barabara ya karibu ya msalaba na kitongoji. Ikiwa unapiga simu kwa kutumia rununu, unaweza kuulizwa uko katika jimbo gani.

Siwezi kuzungumza Kiingereza

Piga simu kwa Ziro tatu (000). Mara baada ya kuunganishwa na mpokeaji wa simu ya ambulensi, utahitaji kumpa anayechukua simu anwani ya dharura na lugha unayopendelea, kwa Kiingereza. Kutakuwa na subira fupi wakati wewe na mpokeaji simu mnaunganishwa na mtafsiri.

Mamlaka ya Huduma za Dharura ya Victoria (ESTA) inatoa vijikaratasi vya habari vya Kupiga Simu kwa Ziro Tatu (000) katika lugha 10 za jamii. Tembelea <https://www.esta.vic.gov.au/language-options> ili kupakua.

Simu yangu haina salio au iko mbali ya anuwai

Bado unaweza kupiga simu kwa Ziro Tatu (000). Simu yako itaunganishwa ikiwa uko katika anuwai ya mbebaji mwingine.

MUHIMU

Sio simu zote kwa Ziro Tatu (000) husababisha ambulensi kutumwa. Ikiwa simu yako sio mbaya sana au sio ya kuhatarisha maisha, unaweza kuunganishwa na muuguzi au mhudumu wa dharura ambaye atakagua hali yako ya kiafya kwa undani zaidi ili kuhakikisha unapata huduma sahihi. Usafiri usiokuwa wa dharura unaweza kutumwa au unaweza kuunganishwa na daktari au mfamasia. Jifunze zaidi kuhusu jinsi Ziro Tatu (000) inavyofanya kazi hapa.

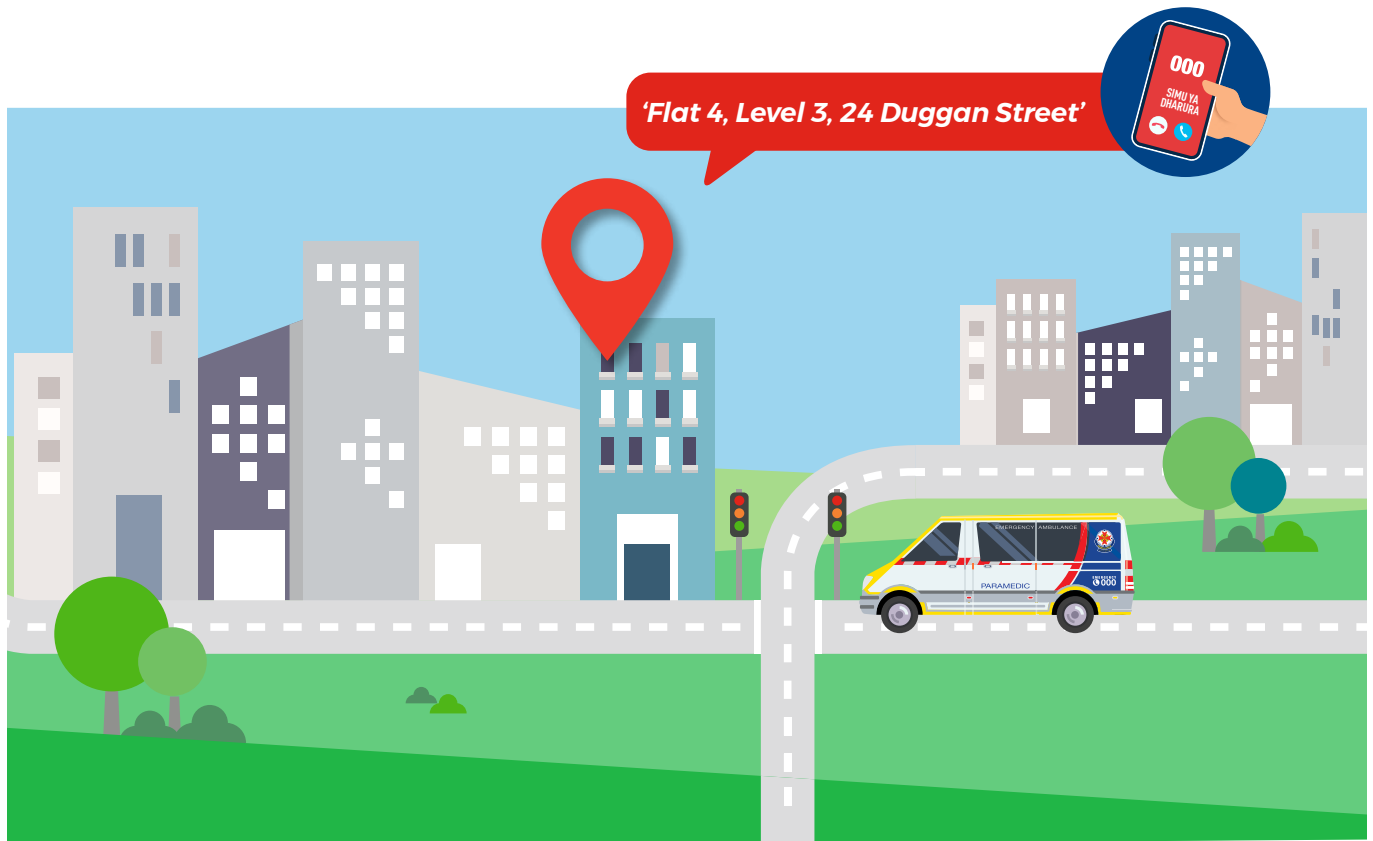


https://www.youtube.com/watch?v=3ZcELn6VRY&feature=emb_logo

Kitufe cha simu ya rununu kimefungwa

Unaweza kupiga simu kwa Ziro Tatu (000) bila kulazimika kufungua kitufe au kuingiza Nambari ya Kitambulisho Binafsi (PIN). Kwa habari zaidi tembelea

<https://www.acma.gov.au/emergency-calls>



Ambulance
Victoria

