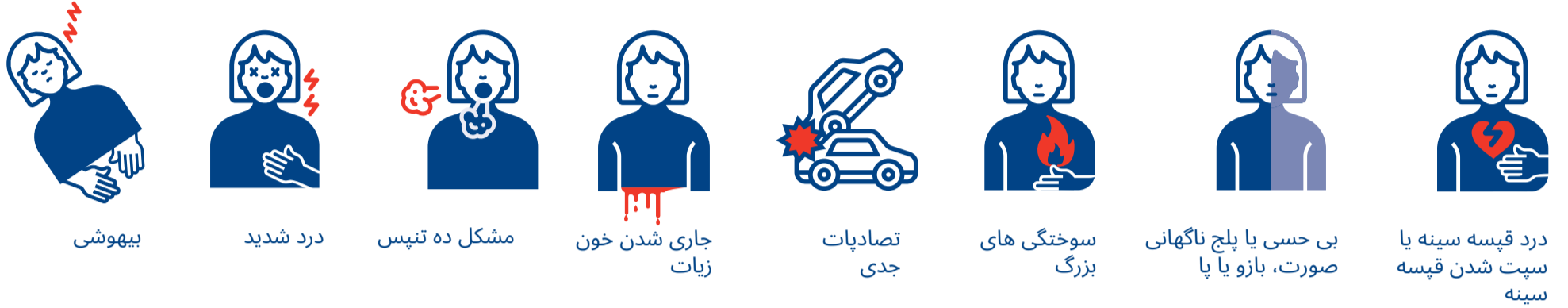




ده مواقع اضطراری سلامتی چه باید کرد

چه موقع باید با آمبولانس تماس بگیرم؟

اورژانس پوری و تهدید کننده زندگی که نیاز به آمبولانس داره ممکنه شامل موارد زیر باشه:



بیهوشی

درد شدید

مشکل ده تنپس

جاری شدن خون زیات

تصادپات جدی

سوختگی های بزرگ

بی حسی یا پلج ناگهانی صورت، بازو یا پا

درد قپسه سینه یا سپت شدن قپسه سینه

مطمئن نیستید اگه وضعیت شمو اورژانسیه؟ با سه تا صپر (000) تماس بگیرید و تماس گیرنده به شمو کمک می کنه.

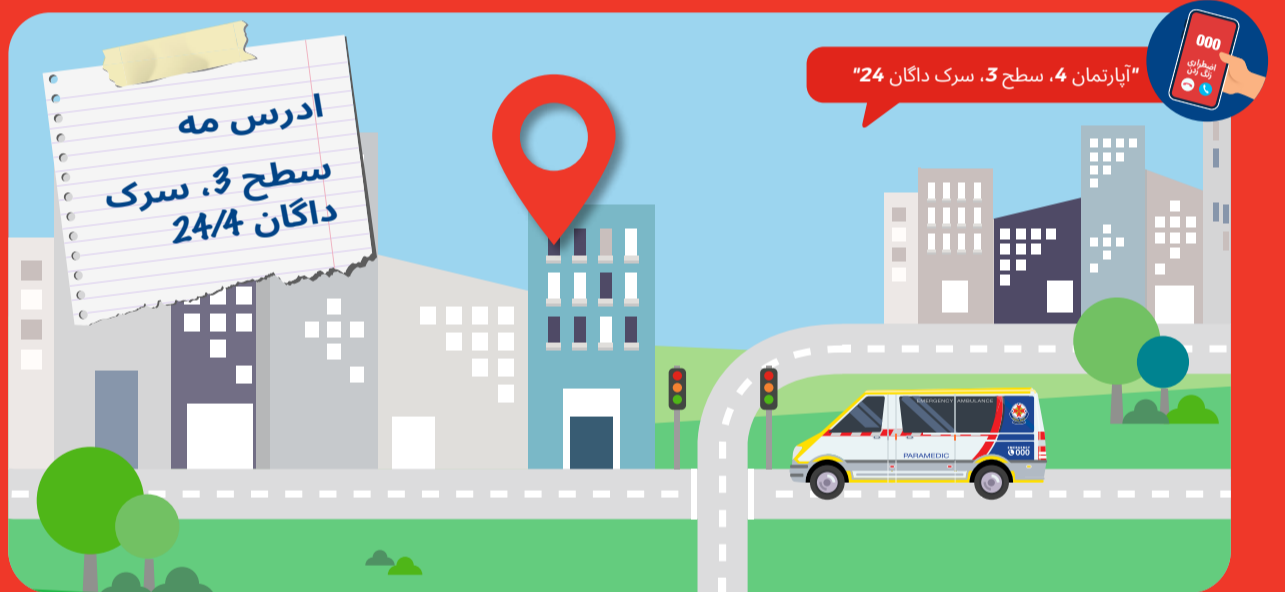


اورژانس شمو کجاست؟

“آمبولانس” و سپس زبانی را که به انگلیسی صحبت می کنید بگویید.



مترجم



وقتی شرایط اضطراری نیه، چه کاری می تانم انجام دهم؟

به پزشک محلی خود مراجعه کنی



پزشک خانه ملی 13SICK

پرستار زنگ دار ده حین تماس



1300 60 60 24

با یه داروخانه صحبت کنی



داروخانه های شبانه روزی ویکتوریا



AmbulanceVictoria

عضو آمبولانس ویکتوریا شوید. عضویت سریع و آسان است

www.ambulance.vic.gov.au/membership